

# Work

COLLECTION



ARMONIE

ARMONIE

# Work

## ESPRESSIVITÀ CONTEMPORANEA

**SUPERFICI EFFETTO CEMENTO DECLINATE IN UNA VASTA GAMMA DI COLORI, FORMATI E FINITURE SONO PROTAGONISTE DI UN ABITARE LIBERO E CREATIVO.** La pionieristica carica eversiva del cemento viene reinterpretata con eleganza in Work. Declinata in un'interessante varietà di formati e colori, la collezione in gres porcellanato comprende sia superfici per pavimento che rivestimento, suggerendo applicazioni coordinate anche tra spazi indoor e outdoor. Una progettazione totale, espressione autentica dei nuovi luoghi e modi dell'abitare contemporaneo.

Contemporary expression  
Expressivité contemporaine  
Ausdrucksfähigkeit moderne

**Concrete-effect surfaces available in a wide range of colours, sizes, and finishes are the protagonists of a free and creative living.** The pioneering subversive charge of concrete is reinterpreted with elegance in Work. Available in an interesting variety of sizes and colours, the porcelain stoneware collection includes both floor and wall surfaces, suggesting coordinated applications even between indoor and outdoor spaces. A total design, an authentic expression of the new places and ways of contemporary living.

**Surfaces a effet ciment dans une large gamme de couleurs, de formats et de finitions sont les protagonistes d'une vie libre et creative.** La puissance pionnière du béton est réinterprétée avec élégance dans Work. Disponible dans une variété intéressante de tailles et de couleurs, la collection de grès cérame comprend à la fois des surfaces de sol et de mur, suggérant des applications coordonnées même entre les espaces intérieurs et extérieurs. Un design total, une expression authentique des nouveaux lieux et modes de vie contemporains.

**Oberflächen in betonoptik, die in einer breiten palette von farben, größen und ausführungen erhältlich sind, stehen im mittelpunkt eines freien und kreativen lebens.** Die wegweisende subversive Ladung von Beton wird mit Work elegant neu interpretiert. Die Feinsteinzeugkollektion ist in einer interessanten Vielfalt an Formaten und Farben erhältlich und umfasst sowohl Boden- als auch Wandflächen, was auf abgestimmte Anwendungen auch zwischen Innen- und Außenbereichen hindeutet. Ein Gesamtdesign, ein authentischer Ausdruck neuer Orte und Formen des zeitgenössischen Lebens.

# Il fascino dell'imperfetto

STILE METROPOLITANO DALL'ANIMA NATURALE

**FORZA ESPRESSIVA, PERSONALITÀ E TEXTURE IMPERFETTE SONO GLI ELEMENTI CHE CARATTERIZZANO WORK.**

La matericità del cemento acquista nuova vita alla luce di sperimentazioni grafiche che consacrano l'epoca di una contemporaneità in divenire. Un effetto apparentemente grezzo, che ripropone irregolarità tonali e difformità nelle texture, nasconde una raffinatezza esclusiva, riscontrabile solo in una realtà naturale.

Metropolitan style with a natural soul  
Style métropolitain avec une âme naturelle  
Metropolitan style mit natürlicher seele

**Expressive strength, personality, and imperfect textures are the elements that characterize Work.**

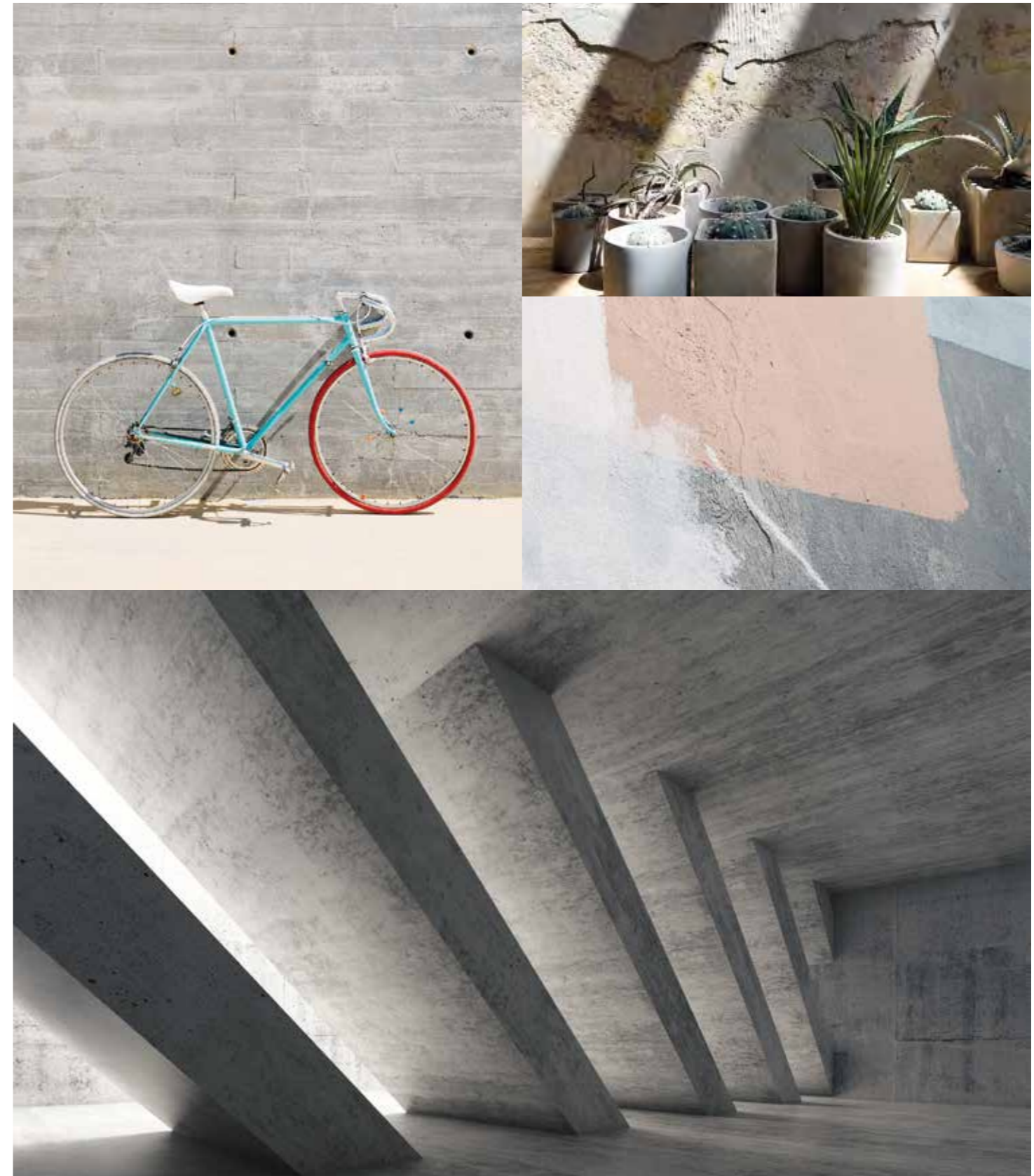
The materiality of concrete gains new life through graphic experiments that consecrate the era of a modernity in the making. An apparently rough effect, which re-proposes irregularity in the tones and unevenness in the textures, hides an exclusive refinement, normally found only in a natural reality.

**Force expressive, personnalité et textures imparfaites sont les éléments qui caractérisent Work.**

La matérialité du ciment prend une nouvelle vie à la lumière des expériences graphiques qui consacrent l'ère d'une contemporanéité en devenir. Un effet apparemment brut, qui propose des irrégularités de couleur et des différences de texture, dissimule un raffinement exclusif que l'on ne peut trouver que dans une réalité naturelle.

**Ausdrucksstärke, Persönlichkeit und unvollkommene Texturen sind die Elemente, die Work charakterisieren.**

Die Materialität des Betons erhält neues Leben im Licht grafischer Experimente, die die Ära einer im Entstehen begriffenen Moderne weihen. Ein scheinbar rauer Effekt, der farbliche Unregelmäßigkeiten und Unebenheiten in den Texturen vorschlägt, verbirgt eine exklusive Raffinesse, die nur in einer natürlichen Realität zu finden ist.



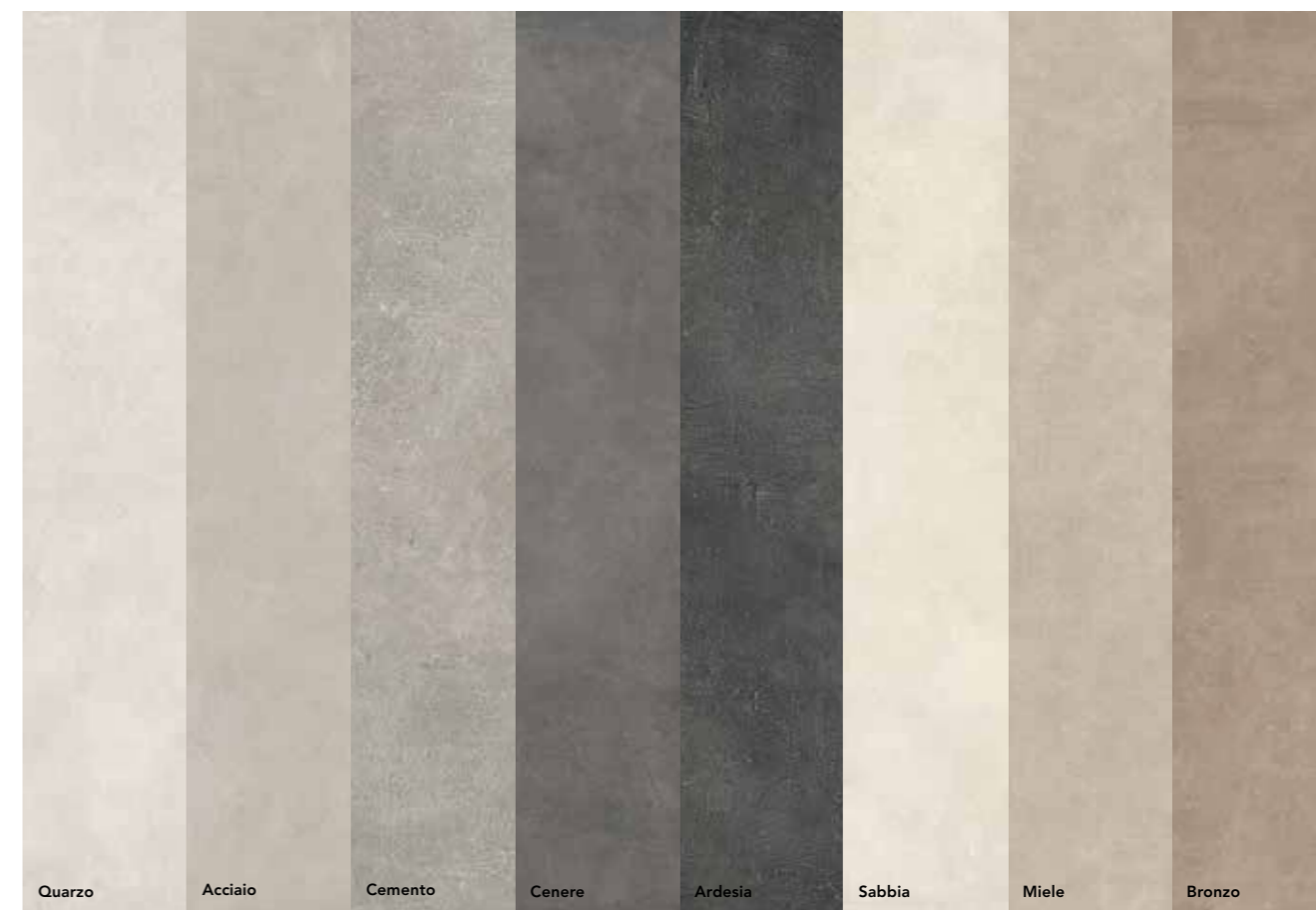


Riv\_Work **Quarzo** - Insetto Edge **Quarzo**  
Pav\_Work **Cemento**





Riv\_Work Inserto Botanical Acciaio - Acciaio  
Pav\_Work Cenere



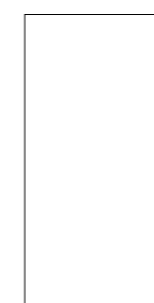
## Work

Gres in massa  
Rettificato - Rectified - Rectifié - Rektifiziert  
R10 B - Grip R11 C

UNI EN 14411 - Annex G - Bla GL



120x120 cm  
X 9 mm



60x120 cm  
X 10 mm



80x80 cm  
X 10 mm



40x80 cm  
X 10 mm



60x60 cm  
X 10 mm



30x60 cm  
X 10 mm

# Work

UNI EN 14411 - Annex G - Bla GL



## QUARZO

0419101 120x120  
 0419001 60x120  
 0419020 80x80  
 0419029 40x80  
 0419006 60x60  
 0419011 30x60



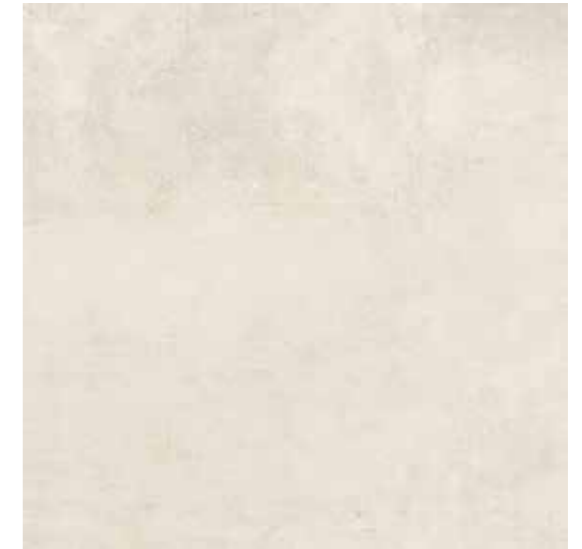
## ACCIAIO

0419188 120x120	0419145 40x80 Grip
0419124 60x120	0419127 60x60
0419133 80x80	0419139 60x60 Grip
0419143 80x80 Grip	0419130 30x60
0419136 40x80	0419141 30x60 Grip



## ARDESIA

0419105 120x120  
 0419002 60x120  
 0419021 80x80  
 0419030 40x80  
 0419007 60x60  
 0419012 30x60



## SABBIA

0419103 120x120  
 0419004 60x120  
 0419023 80x80  
 0419032 40x80  
 0419009 60x60  
 0419014 30x60



## CEMENTO

0419102 120x120	0419072 40x80 Grip
0419003 60x120	0419008 60x60
0419022 80x80	0419068 60x60 Grip
0419061 80x80 Grip	0419013 30x60
0419031 40x80	0419070 30x60 Grip



## CENERE

0419189 120x120  
 0419125 60x120  
 0419134 80x80  
 0419137 40x80  
 0419128 60x60  
 0419131 30x60



## MIELE

0419190 120x120	0419146 40x80 Grip
0419126 60x120	0419129 60x60
0419135 80x80	0419140 60x60 Grip
0419144 80x80 Grip	0419132 30x60
0419138 40x80	0419142 30x60 Grip



## BRONZO

0419104 120x120	0419073 40x80 Grip
0419005 60x120	0419010 60x60
0419024 80x80	0419069 60x60 Grip
0419062 80x80 Grip	0419015 30x60
0419033 40x80	0419071 30x60 Grip



# Work

UNI EN 14411 - Annex G - Bla GL



## INSERTO EDGE QUARZO

- 0419074 60x120
- 0419026 80x80
- 0419017 60x60

Abbinabile a / Matching with /  
Peut s'associer avec / Kombinierbar mit



## INSERTO EDGE SABBIA

- 0419075 60x120
- 0419028 80x80
- 0419019 60x60

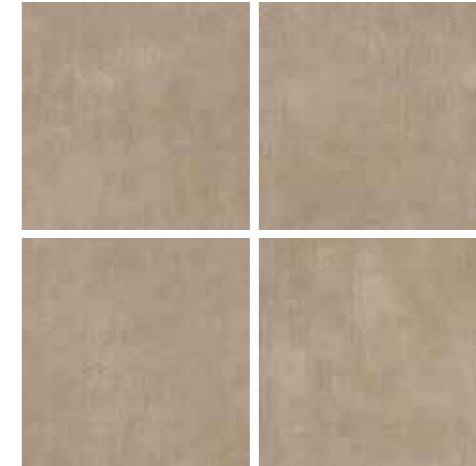
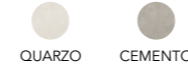
Abbinabile a / Matching with /  
Peut s'associer avec / Kombinierbar mit



## INSERTO CUBE CEMENTO

- 0419025 80x80
- 0419016 60x60

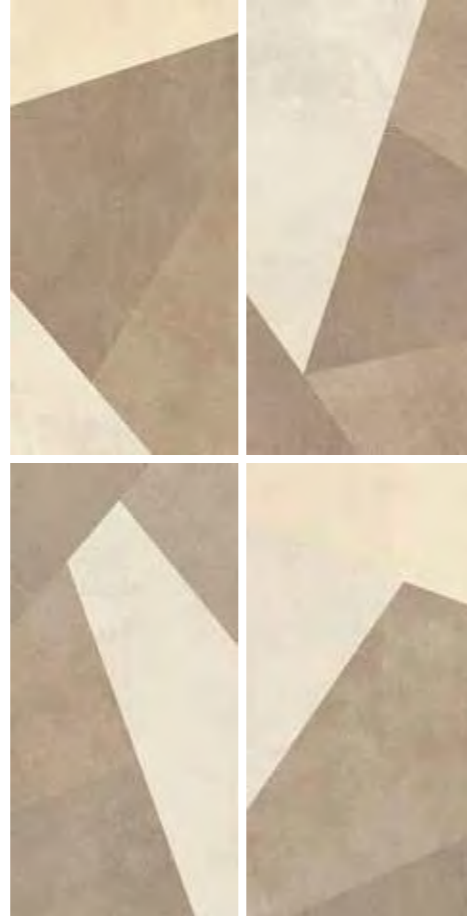
Abbinabile a / Matching with /  
Peut s'associer avec / Kombinierbar mit



## INSERTO CUBE BRONZO

- 0419027 80x80
- 0419018 60x60

Abbinabile a / Matching with /  
Peut s'associer avec / Kombinierbar mit



## INSERTO BOTANICAL ACCIAIO 1/2

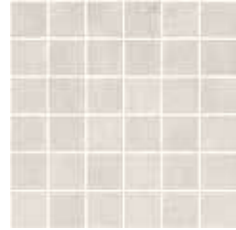
- 0419191 60x120

Abbinabile a / Matching with / Peut s'associer avec / Kombinierbar mit



# Work

UNI EN 14411 - Annex G - Bla GL



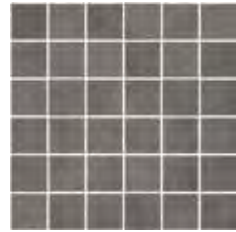
0419227 MOSAICO QUARZO  
30x30



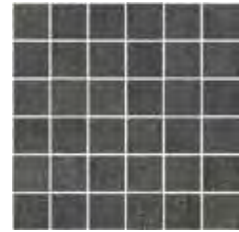
0419228 MOSAICO ACCIAIO  
30x30



0419229 MOSAICO CEMENTO  
30x30



0419230 MOSAICO CENERE  
30x30



0419231 MOSAICO ARDESIA  
30x30



0419232 MOSAICO SABBIA  
30x30



0419233 MOSAICO MIELE  
30x30



0419234 MOSAICO BRONZO  
30x30



Riv\_Deco Art Rain Forest, Work Acciaio  
Pav\_Work Cenere



# Glam Art

Gres in massa  
Rettificato - Rectified - Rectifié - Rektifiziert

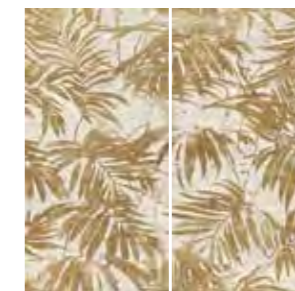
UNI EN 14411 - Annex G - Bla GL



**0706003 FLORA**  
120x120  
**Composizione:** 2 pz. A+B - 60x120



**0706002 FANTASY FOREST**  
120x120  
**Composizione:** 2 pz. A+B - 60x120



**0706001 AMAZZONIA**  
120x120  
**Composizione:** 2 pz. A+B - 60x120



**0706006 FROZEN GARDEN**  
120x120  
**Composizione:** 2 pz. A+B - 60x120



**0706005 COSTELLAZIONI**  
120x120  
**Composizione:** 2 pz. A+B - 60x120



**0706004 RAINBOW**  
60x120



**0706007 INTRECCI**  
60x120

# Deco Art

Gres in massa  
Rettificato - Rectified - Rectifié - Rektifiziert

UNI EN 14411 - Annex G - Bla GL



**0451031 RAIN FOREST**  
120x120  
**Composizione:** 2 pz. A+B - 60x120



**0451037 TEMPTATION**  
120x120  
**Composizione:** 2 pz. A+B - 60x120



**0451015 EDEN**  
120x120  
**Composizione:** 2 pz. A+B - 60x120



**0451011 POP GARDEN**  
120x120  
**Composizione:** 2 pz. A+B - 60x120



**0451040 BAMBU SKETCH**  
120x120  
**Composizione:** 2 pz. A+B - 60x120



**0451042 WONDERLAND**  
120x120  
**Composizione:** 2 pz. A+B - 60x120



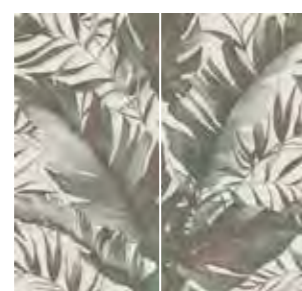
**0451064 WILDFLOWERS**  
120x120  
**Composizione:** 2 pz. A+B - 60x120



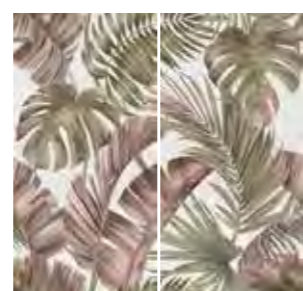
**0451036 LILIUM**  
120x120  
**Composizione:** 2 pz. A+B - 60x120



**0451012 GOLDEN LEAVES**  
120x120  
**Composizione:** 2 pz. A+B - 60x120



**0451001 SAVAGE**  
120x120  
**Composizione:** 2 pz. A+B - 60x120



**0451038 FANCY WALL**  
120x120  
**Composizione:** 2 pz. A+B - 60x120



**0451033 PURPLE CHIC**  
120x120  
**Composizione:** 2 pz. A+B - 60x120



**0451016 MEMORIE**  
120x120  
**Composizione:** 2 pz. A+B - 60x120



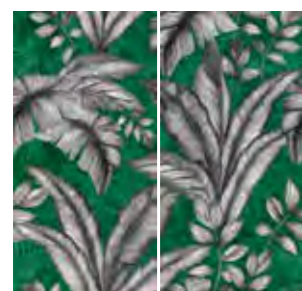
**0451003 POETICA**  
120x120  
**Composizione:** 2 pz. A+B - 60x120



**0451014 BLACK FLOWERS**  
120x120  
**Composizione:** 2 pz. A+B - 60x120



**0451004 ROMANCE**  
60x120



**0451059 CLOROFILLA**  
120x120  
**Composizione:** 2 pz. A+B - 60x120



**0451039 MACROPHILLA**  
120x120  
**Composizione:** 2 pz. A+B - 60x120



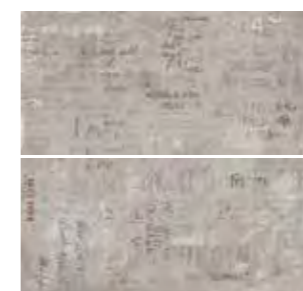
**0451035 COTTON GARDEN**  
120x120  
**Composizione:** 2 pz. A+B - 60x120



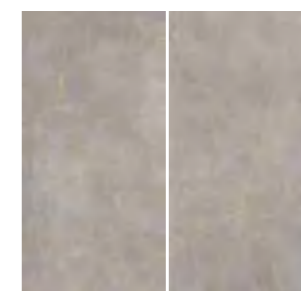
**0451034 WILD ATELIER**  
120x120  
**Composizione:** 2 pz. A+B - 60x120



**0451002 CHARME**  
120x120  
**Composizione:** 2 pz. A+B - 60x120



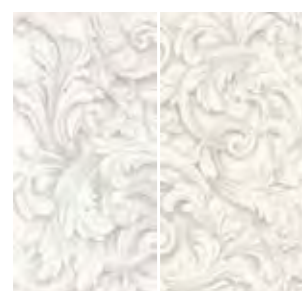
**0451013 GRAFFITI**  
120x120  
**Composizione:** 2 pz. A+B - 60x120



**0451017 GOLD LINE CEMENTO**  
120x120  
**Composizione:** 2 pz. A+B - 60x120



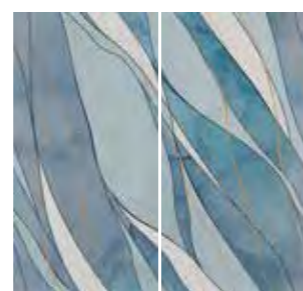
**0451018 GOLD LINE ARDESIA**  
120x120  
**Composizione:** 2 pz. A+B - 60x120



**0451063 VENUS**  
120x120  
**Composizione:** 2 pz. A+B - 60x120



**0451032 INCANTO**  
120x120  
**Composizione:** 2 pz. A+B - 60x120



**0451041 ICELAND**  
120x120  
**Composizione:** 2 pz. A+B - 60x120



**0451005 PAINT**  
60x120

# Outdoor in extra spessore

VIVERE GLI SPAZI IN CONTINUITÀ TRA IN&OUT

**CONTEMPORANEITÀ SIGNIFICA ANCHE REINVENTARE  
LE PROPRIE ABITUDINI PER FARE ESPERIENZA  
DI NUOVI STILI DI VITA DA CONDIVIDERE.**

Il gres porcellanato raddoppia il suo spessore per arredare con praticità e resistenza giardini, patii, terrazze, verande, parchi pubblici, esterni piscina e viali carrabili. Una vera e propria estensione dell'indoor per garantire continuità visiva a spazi residenziali e commerciali. Due grandi formati 90x90 cm e 60x60 cm con spessore 20 mm, declinati sulle colorazioni Acciaio, Cemento, Cenere e Bronzo, offrono massima versatilità di posa sia su manto erboso che su ghiaia.

Living spaces in continuity between in & out  
Des espaces de vie en continuit  entre in&out  
Die r ume kontinuierlich zwischen innen und aussen

**Contemporaneity also means  
reinventing one's habits to  
experience new lifestyles to  
share.**

Porcelain stoneware doubles its thickness to furnish gardens, patios, terraces, verandas, public parks, outdoor pools, and driveways with practicality and resistance. A true extension of indoor spaces to ensure visual continuity in residential and commercial spaces. Two large formats, 90x90 cm and 60x60 cm, with a 20 mm thickness, available in the Acciaio, Cemento, Cenere and Bronzo colours, offer maximum versatility of installation on both grass and gravel.

**Contemporan it , c'est aussi  
r inventer ses habitudes pour  
exp rimer de nouveaux  
modes de vie   partager.**

Le gr s c rame double son  paisseur pour am nager jardins, patios, terrasses, v randas, parcs publics, piscines ext rieures et all es avec praticit  et solidit . Une v ritable extension de l'environnement int rieur pour garantir la continuit  visuelle des espaces r sidentiels et commerciaux. Deux grands formats, 90x90 cm et 60x60 cm avec une  paisseur de 20 mm, dans les couleurs Acciaio, Cemento, Cenere et Bronzo, offrent une polyvalence maximale pour la pose sur l'herbe et le gravier.

**Zu leben zeitgen ssigkeit  
bedeutet auch, ihre  
gewohnheiten neu zu erfinden,  
um neue lebensstile zu  
erleben, die sie teilen k nnen.**

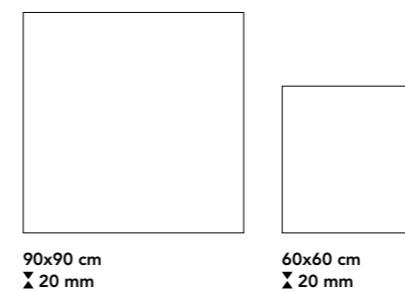
Feinsteinzeug verdoppelt seine St rke, um G rten, Innenh fe, Terrassen, Veranden,  ffentliche Parks, Freib der und Einfahrten praktisch und widerstandsf hig einzurichten. Eine wahrhaftige Erweiterung der Innenr ume, um eine visuelle Kontinuit t in Wohn- und Gesch ftsrumen zu gew hrleisten. Zwei gro e Formate 90x90 cm und 60x60 cm mit einer Dicke von 20 mm, erh ltlich in den Farben Acciaio, Cemento, Cenere und Bronzo, bieten maximale Vielseitigkeit bei der Installation auf Gras und Kies.



## Work 2.0

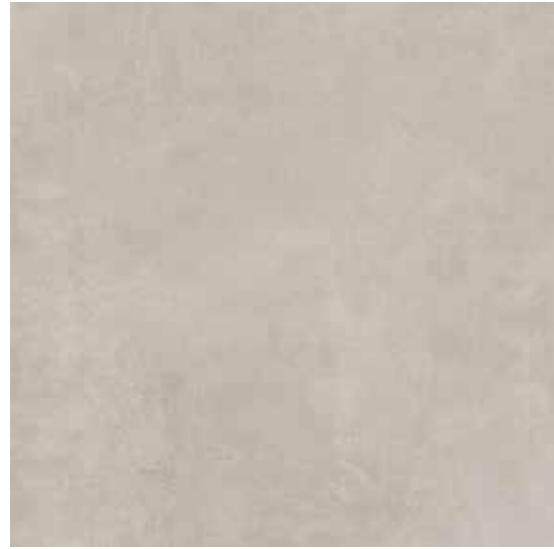
Gres in massa  
Rettificato - Rectified - Rectifi  - Recktifiziert

UNI EN 14411 - Annex G - Bla GL



# Work 2.0

UNI EN 14411 - Annex G - Bla GL



## ACCIAIO

0419149 90x90  
0419147 60x60



## CEMENTO

0419076 90x90  
0419099 60x60



## CENERE

0419150 90x90  
0419148 60x60



## BRONZO

0419077 90x90  
0419100 60x60



Pav Esterno\_Work 2.0 Cimento  
Pav Interno\_Work Cimento

# Spazi coordinati da vivere

UN PROGETTO COMPLETO E ARMONICO

**PAVIMENTI E RIVESTIMENTI PERFETTAMENTE ABBINABILI  
TRA LORO RICREANO ATMOSFERE SUGGESTIVE  
IN UN CONNUBBIO DI TRADIZIONE E INNOVAZIONE.**

Disponibile in 8 tonalità, il rivestimento Work è perfetto per abbinamenti tono su tono tra pavimento e rivestimento. Muretto e Marmette, due diversi decori composti da un mix di colori freddi o caldi, rendono uniche stanze da bagno e cucine, rievocando un affascinante gusto retrò, reinterpretato con motivi geometrici in chiave contemporanea.

A complete and harmonious project perfectly combinable  
Un projet complet et harmonieux  
Ein komplettes und harmonisches projekt böden und verkleidungen

**Floor and wall surfaces recreate an evocative atmosphere in a combination of tradition and innovation.**

Available in 8 shades, the Work covering is perfect for tone-on-tone combinations between floor and wall. Muretto and Marmette, two different decorations made up of a mix of cold or warm colours, make bathrooms and kitchens unique, evoking a charming retro style, reinterpreted with contemporary geometric motifs.

**Des sols et des revêtements parfaitement assortis créent des atmosphères suggestives dans une combinaison de tradition et d'innovation.**

Disponibles en 8 teintes, les carreaux muraux Work sont parfaits pour des combinaisons ton sur ton entre le sol et le mur. Muretto et Marmette, deux décors différents composés d'un mélange de couleurs froides ou chaudes, rendent les salles de bains et les cuisines uniques, évoquant un goût rétro fascinant, réinterprété avec des motifs géométriques dans une tonalité contemporaine.

**Die Perfekt Abgestimmt Werden Können, Um In Einer Kombination Aus Tradition Und Innovation Ansprechende Umgebungen Zu Schaffen.**

Erhältlich in 8 Farbtönen, ist die Work-Wandverkleidung perfekt für Ton-in-Ton-Kombinationen zwischen Boden und Wand. Muretto und Marmette, zwei unterschiedliche Dekorationen, die aus einer Mischung aus kalten oder warmen Farben bestehen, machen Badezimmer und Küchen einzigartig, indem sie einen faszinierenden Retro-Geschmack hervorrufen, der mit geometrischen Motiven in einem zeitgenössischen Schlüssel neu interpretiert wird.



## Work

Rivestimento

UNI EN 14411 - Annex L - BIII



30x90 cm  
X 8,5 mm







# Work

UNI EN 14411 - Annex L - BIII



0419109 QUARZO  
30x90



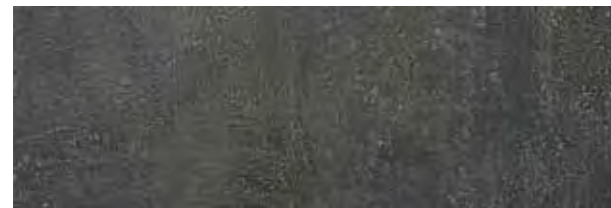
0419112 SABBIA  
30x90



0419111 CEMENTO  
30x90



0419113 BRONZO  
30x90



0419110 ARDESIA  
30x90



0419120 CIPRIA  
30x90



0419118 BLU  
30x90



0419119 VERDE  
30x90



Riv\_Work Muretto Ardesia, Quarzo, Cemento, Marmette Cemento  
Pav\_Work Cemento

# Work

UNI EN 14411 - Annex L - BIII



**0419121 MARMETTE BLU**  
30x90

Abbinabile a / Matching with / Peut s'associer avec / Kombinierbar mit



QUARZO CEMENTO BLU



**0419114 MARMETTE CEMENTO**  
30x90

Abbinabile a / Matching with / Peut s'associer avec / Kombinierbar mit



QUARZO CEMENTO ARDESIA



**0419115 MARMETTE SABBIA**  
30x90

Abbinabile a / Matching with / Peut s'associer avec / Kombinierbar mit



SABBIA MIELE BRONZO



**0419123 MARMETTE CIPRIA**  
30x90

Abbinabile a / Matching with / Peut s'associer avec / Kombinierbar mit



SABBIA MIELE CIPRIA

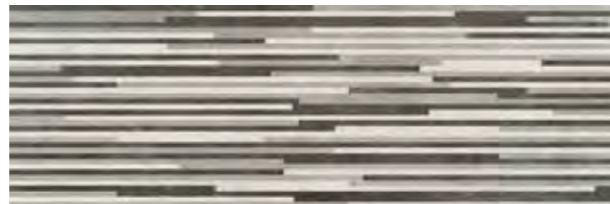


**0419122 MARMETTE VERDE**  
30x90

Abbinabile a / Matching with / Peut s'associer avec / Kombinierbar mit



QUARZO CEMENTO VERDE



**0419116 MURETTO ARDESIA**  
30x90

Abbinabile a / Matching with / Peut s'associer avec / Kombinierbar mit



QUARZO CEMENTO ARDESIA



**0419117 MURETTO BRONZO**  
30x90

Abbinabile a / Matching with / Peut s'associer avec / Kombinierbar mit



SABBIA MIELE BRONZO

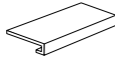

# Work Pavimento

PEZZI SPECIALI / Special pieces / Pièces spéciales / Formteile

					
8x80 BATTISCOPA	7,5x60 BATTISCOPA	33x60 GRADONE COSTA RETTA	33x30 ANGOLARE COSTA RETTA DX SX		
Pc. box	6	15	6	2	2
QUARZO	0419039	0419034	0419063	0419160	0419168
ACCIAIO	0419192	0419154	0419197	0419161	0419169
CEMENTO	0419041	0419036	0419067	0419162	0419170
CENERE	0419193	0419195	0419158	0419163	0419171
ARDESIA	0419040	0419035	0419064	0419164	0419172
SABBIA	0419042	0419037	0419065	0419165	0419173
MIELE	0419194	0419196	0419159	0419166	0419174
BRONZO	0419043	0419038	0419066	0419167	0419175

Vendita solo a scatole complete / To be sold as full box only / Vendable uniquement en boites entières / Abnahme nur volle Pakete.

PEZZI SPECIALI GRIP / Grip special pieces / Pièces spéciales antidérapantes / Zubehörteile Grip

			
33x60 GRADONE COSTA RETTA	33x30 ANGOLARE COSTA RETTA DX SX		
Pc. box	6	2	2
ACCIAIO	0419176 GRIP	0419180 GRIP	0419184 GRIP
CEMENTO	0419177 GRIP	0419181 GRIP	0419185 GRIP
MIELE	0419178 GRIP	0419182 GRIP	0419186 GRIP
BRONZO	0419179 GRIP	0419183 GRIP	0419187 GRIP

Vendita solo a scatole complete / To be sold as full box only / Vendable uniquement en boites entières / Abnahme nur volle Pakete.

CARATTERISTICHE TECNICHE / Technical features / Caractéristiques techniques / Technische Eigenschaften



Scivolosità: Metodo della rampa calzata \ Skid resistance: Shood Ramp Test	Scivolosità: Metodo della rampa a piedi nudi / Skid resistance: Barefoot Ramp Test	Scivolosità: Metodo del pendolo / Skid resistance: Pendolum Friction Test	Scivolosità: Coefficiente di attrito / Skid resistance: Coefficient of Friction (COF)	Scivolosità: Coefficiente di attrito dinamico / Skid resistance: Dynamic Coefficient of friction (DCOF)
<b>R10</b>	<b>B</b>	<b>Class C2</b>	<b>&gt; 0,40 Dry &gt; 0,40 Wet</b>	<b>&gt; 0,42 Wet</b>
<b>R11 GRIP</b>	<b>C</b>	<b>Class C3</b>	<b>&gt; 0,40 Dry &gt; 0,40 Wet</b>	<b>&gt; 0,42 Wet</b>

IMBALLI / Packages / Emballages / Verpackungen

	SCATOLE / Boxes / Boites / Kartons			PALETTE / Pallets / Palettes / Paletten			± mm
	pz.	mq	kg	box	mq	kg	
120x120	1	1,44	38,40	36	51,84	1382,4	9
60x120	2	1,44	33,00	30	43,20	990	10
80x80	2	1,28	30,4	40	51,2	1216	10
40x80	4	1,28	30,4	48	61,44	1459,2	10
60x60	3	1,08	25	40	43,20	1000	10
30x60	6	1,08	25	40	43,20	1000	10
30x30 MOSAICO	11	0,99	23,10				10
60x120 INSERTO BOTANICAL	2	1,44	33	30	43,20	990	10
60x120 INSERTO EDGE	2	1,44	33	30	43,2	990	10
80x80 INSERTO EDGE	2	1,28	30,4	40	51,2	1216	10
60x60 INSERTO EDGE	3	1,08	25	40	43,2	1000	10
80x80 INSERTO CUBE	2	1,28	30,4	40	51,2	1216	10
60x60 INSERTO CUBE	3	1,08	25	40	43,2	1000	10

# Work 2.0

PEZZI SPECIALI / Special pieces / Pièces spéciales / Formteile

	
30x90x2 GRADINO STEP	30x60x2 GRADINO STEP
Pc. Box	2
ACCIAIO	0419221
CEMENTO	0419222
CENERE	0419223
BRONZO	0419224

Vendita solo a scatole complete / To be sold as full box only / Vendable uniquement en boites entières / Abnahme nur volle Pakete.

CARATTERISTICHE TECNICHE / Technical features / Caractéristiques techniques / Technische Eigenschaften

Scivolosità: Metodo della rampa calzata \ Skid resistance: Shood Ramp Test	Scivolosità: Metodo della rampa a piedi nudi / Skid resistance: Barefoot Ramp Test	Scivolosità: Metodo del pendolo / Skid resistance: Pendolum Friction Test	Scivolosità: Coefficiente di attrito / Skid resistance: Coefficient of Friction (COF)	Scivolosità: Coefficiente di attrito dinamico / Skid resistance: Dynamic Coefficient of friction (DCOF)
<b>R11</b>	<b>C</b>	<b>Class C3</b>	<b>&gt; 0,40 Dry &gt; 0,40 Wet</b>	<b>&gt; 0,42 Wet</b>

IMBALLI / Packages / Emballages / Verpackungen

	SCATOLE / Boxes / Boites / Kartons			PALETTE / Pallets / Palettes / Paletten			± mm
	pz.	mq	kg	box	mq	kg	
90x90	1	0,81	37,45	30	24,3	1123,5	20
60x60	2	0,72	33,05	32	23,04	1057,6	20

# Work 30x90

IMBALLI / Packages / Emballages / Verpackungen

	SCATOLE / Boxes / Boites / Kartons			PALETTE / Pallets / Palettes / Paletten			± mm
	pz.	mq	kg	box	mq	kg	
30x90	7	1,9	30,2	48	91,2	1449,6	8,5
30x90 MARMETTA	7	1,9	30,2	48	91,2	1449,6	8,5
30x90 MURETTO	7	1,9	30,2	48	91,2	1449,6	8,5

# Deco Art e Glam Art

Decoro con lustri/metalli preziosi utilizzabile a rivestimento. Si consiglia la pulizia con detersivi neutri, non abrasivi. Non pulire energicamente con panni o spugne. È sconsigliata la posa nell'area doccia. Si consiglia di mantenere il senso di posa indicato.  
 Decors with lustres/precious metals used for covering. We recommend cleaning with neutral, non-abrasive detergents. Clean gently using cloth or a sponge. Tiles should not be installed in the shower area. Compliance with the specified laying direction is strongly recommended.  
 Décor avec lustres/métaux précieux à poser sur le mur. Lavage recommandé avec des détergents neutres, non abrasifs. Nettoyez délicatement à l'aide d'un chiffon ou d'une éponge. Pose déconseillée dans la douche. Il est recommandé de conserver le sens de pose indiqué.  
 Dekor mit Glanzelementen/Edelmetallen für die Wandverkleidung. Es wird die Reinigung mit neutralen, scheuermittelfreien Reinigungsmitteln empfohlen. Wischen Sie nicht Kräftig mit Tüchern oder Schwämmen. Die Verlegung in der Duschnische wird nicht empfohlen. Es wird empfohlen, die angegebene Verlegerichtung zu beachten.

IMBALLI / Packages / Emballages / Verpackungen

	SCATOLE / Boxes / Boites / Kartons			PALETTE / Pallets / Palettes / Paletten			± mm
	pz.	mq	kg	box	mq	kg	
60x120	2	1,44	32	20	28,8	640	10

# Caratteristiche Tecniche

Technical features - Caractéristiques techniques - Technische eigenschaften

<b>GRES PORCELLANATO - UNI EN 14411 - G Bia</b> Porcelain stoneware - Grès cérame - Feinsteinzeug	METODO DI PROVA TEST METHOD	VALORE DICHIARATO DECLARED VALUE <b>Matt</b>	VALORE DICHIARATO DECLARED VALUE <b>Grip</b>	VALORE DICHIARATO DECLARED VALUE <b>2.0</b>
Resistenza al fuoco Fire resistance	Decisione 96/603/CEE e sue modifiche	A1 <sub>fl</sub>	A1 <sub>fl</sub>	A1 <sub>fl</sub>
Assorbimento d'acqua Water absorption	EN ISO 10545-3	≤0,5%	≤0,5%	≤0,5%
Sforzo di rottura Breaking strength	EN ISO 10545-4	S ≥ 1300 N	S ≥ 1300 N	S ≥ 1300 N
Modulo di rottura Modul of rupture		R ≥ 35 N/mm <sup>2</sup>	R ≥ 35 N/mm <sup>2</sup>	R ≥ 35 N/mm <sup>2</sup>
Resistenza all'urto Impact resistance	EN ISO 10545-5	>0,84	>0,84	>0,84
Resistenza all'abrasione profonda Abrasion resistance	EN ISO 10545-6	<175mm <sup>3</sup>	<175mm <sup>3</sup>	<175mm <sup>3</sup>
Coefficiente di dilatazione termica lineare Thermal expansion coefficient	EN ISO 10545-8	6,5x10 <sup>-6</sup> /°C	6,5x10 <sup>-6</sup> /°C	6,5x10 <sup>-6</sup> /°C
Resistenza agli sbalzi termici Resistance to thermal shocks	EN ISO 10545-9	Resiste	Resiste	Resiste
Determinazione della dilatazione dovuta all'umidità Determination of moisture expansion	EN ISO 10545-10	0,1mm/m	0,1mm/m	0,1mm/m
Resistenza al gelo Frost resistance	EN ISO 10545-12	Resiste	Resiste	Resiste
Resistenza ai prodotti chimici di uso domestico e agli additivi per piscina Resistance to household chemicals and swimming pool salts	EN ISO 10545-13	A	A	A
Resistenza a basse concentrazioni di acidi e alcali Resistance to low concentration of acids and alkalis		LA	LA	LA
Resistenza ad alte concentrazioni di acidi e alcali Resistance to high concentration of acids and alkalis		HA	HA	HA
Resistenza alle macchie Resistance to stains	EN ISO 10545-14	5	5	5
Scivolosità: Metodo della rampa calzato Skid resistance: Shood Ramp Test	DIN 51130	R 10	R 11	R11
Scivolosità: Metodo della rampa a piedi nudi Skid resistance: Barefoot Ramp Test	DIN 51097	B	C	C
Scivolosità: Metodo del pendolo Skid resistance: Pendulum Friction Test	BS 7976	≥ 36 Dry ≥ 36 Wet	≥ 36 Dry ≥ 36 Wet	≥ 36 Dry ≥ 36 Wet
	AS 4586	Class P3	Class P4	Class P4
	UNE-ENV 12633	Class C2	Class C3	Class C3
Scivolosità: Coefficiente di attrito Skid resistance: Coefficient of Friction (COF)	B.C.R.A. Rep. CEC/81	>0,40 Dry >0,40 Wet	>0,40 Dry >0,40 Wet	>0,40 Dry >0,40 Wet
Scivolosità: Coefficiente di attrito dinamico Skid resistance: Dynamic Coefficient of friction (DCOF)	ANSI DCOF A137.1-2012	>0,42 Wet	>0,42 Wet	>0,42 Wet

<b>BICOTTURA - UNI EN 14411 - BIII</b> Double firing - Bricuison - Zweibrandfliesen	METODO DI PROVA TEST METHOD	VALORE DICHIARATO DECLARED VALUE
Assorbimento d'acqua Water absorption	EN ISO 10545-3	>10%
Sforzo di rottura Breaking strength	EN ISO 10545-4	S ≥ 600 N
Resistenza alla flessione Bending strength		R ≥ 12 N/mm <sup>2</sup>
Resistenza agli sbalzi termici Resistance to thermal shocks	EN ISO 10545-9	Conforme
Resistenza al cavillo Crazing resistance	EN ISO 10545-11	Resiste
Resistenza ai prodotti chimici di uso domestico e agli additivi per piscina Resistance to household chemicals and swimming pool salts	EN ISO 10545-13	Resiste
Resistenza a basse concentrazioni di acidi e alcali Resistance to low concentration of acids and alkalis		Resiste
Resistenza alle macchie Resistance to stains	EN ISO 10545-14	Classe 5

# ARMONIE

Via Statale 467 - n.136  
42013 Casalgrande - Reggio Emilia - Italy  
T +39 0536 823 203 - 0536 802 214  
F +39 0536 822 812 - 0536 889 511  
[www.armonieceramiche.com](http://www.armonieceramiche.com)  
[info@armonieceramiche.com](mailto:info@armonieceramiche.com)

# ARMONIE

Via Statale 467 - n.136  
42013 Casalgrande - Reggio Emilia - Italy  
T +39 0536 823 203 - 0536 802 214  
F +39 0536 822 812 - 0536 889 511  
[www.armonieceramiche.com](http://www.armonieceramiche.com)  
[info@armonieceramiche.com](mailto:info@armonieceramiche.com)